

Capitán de Infantería

Academia Especial de la Policía Armada

Época General Franco

Capitán de Infantería, profesor en la Academia Especial de la Policía Armada en Madrid a 1 de marzo de 1963, con uniforme de gala en formación según cartilla de 1942 y modificaciones posteriores.

Gorra de plato gris claro con el emblema de la Policía Armada en la nesga y tres estrellas de ocho puntas en el frente del cinturón de color granate. Guerrera gris claro cerrada, con una hilera de cinco botones dorados y el cuello vuelto, llevando en los picos un rombo rojo con el emblema de Infantería en dorado. Sobre las bocamangas terminadas en punta, las divisas de su empleo. Ceñidor y bandolera dorados con el emblema del Ejército en la hebilla y en la chapa. Pantalón recto de lo mismo y botas. Guantes blancos.

Lleva un sable modelo 1943 para jefes y oficiales. Guarnición de cazoleta dorada y calada con el escudo del Ejército, y pomo con cabeza de león. El puño compuesto de dos cachas de madera cuadrillada sujetas por dos pasadores. Hoja recta y la vaina de acero con una anilla.



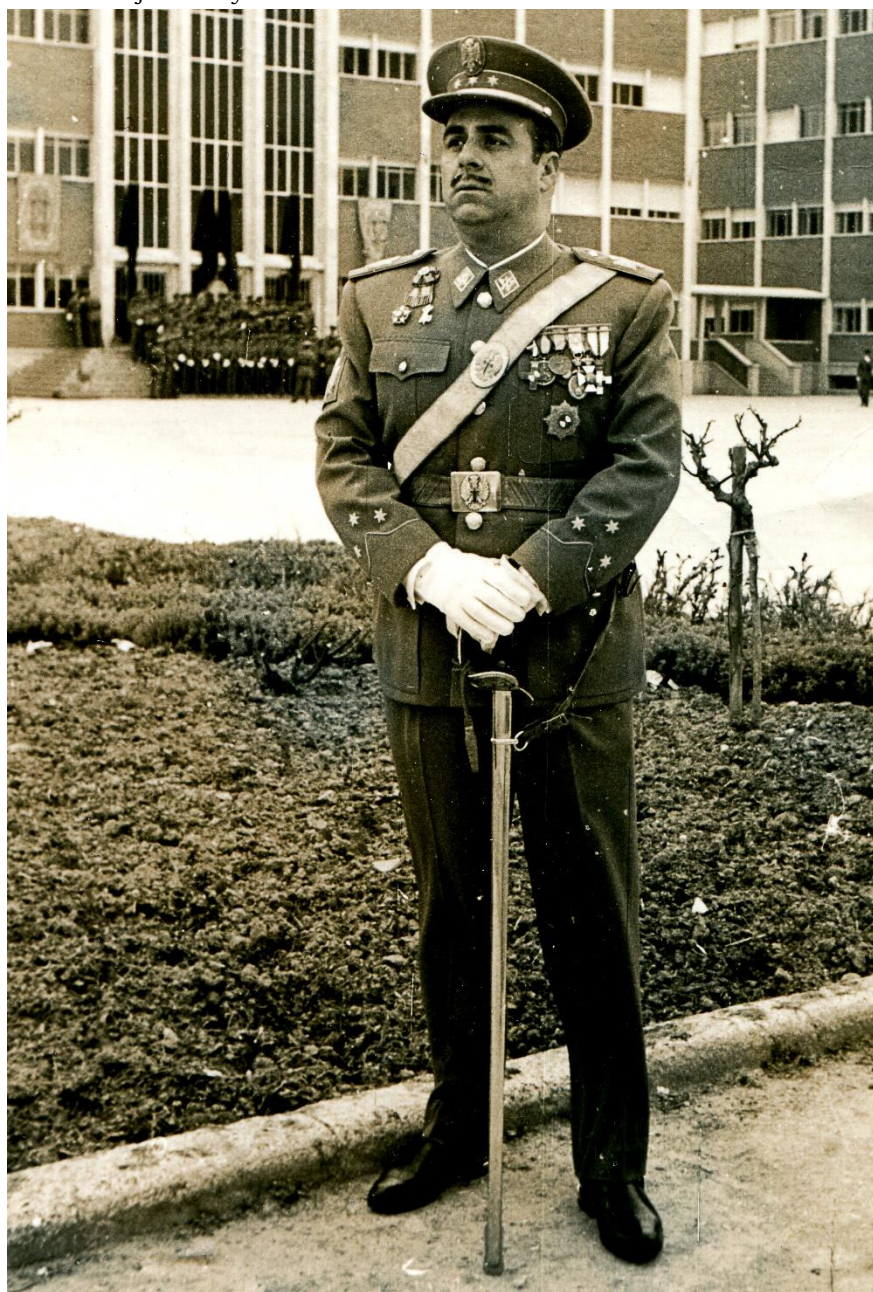
Escudo de España



SABLE

Jefes y oficiales,
modelo 1943

Libro ESPADAS ESPAÑOLAS,
por Vicente Toledo



1 Marzo 1963

Academia Especial de Policía Armada. Madrid