

SABLE Oficial Granaderos y Cazadores de Infantería modelo 1818

Ref. 3-1818-C

Long T: 920
Hoja: 780
Ancho H 028

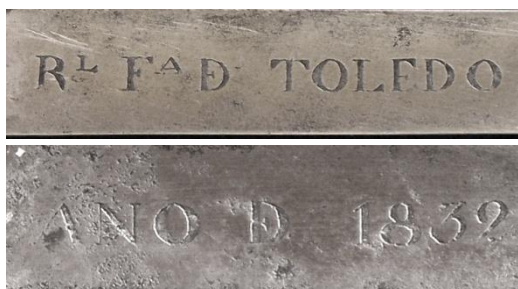
GUARNICIÓN: fabricada en un solo bloque de latón sobredorado, con gallones en el puño y un guardamano con galluelo. Destacan, por supuesto, el airoso penacho que cubre el pomo y las guías semicirculares de la vaina.

HOJA: curva, con lomo redondo al interior, filo al exterior y contrafilo en la pala.

VAINA: de suela, con brocal y contera de latón.

INSCRIPCIÓN:

R^L Fa D TOLEDO AÑO D 1832



OBSERVACIONES: hasta el presente hemos venido creyendo que solamente existía un ejemplar de este sable depositado en el Museo de Madrid, con referencia nº 1671 y con inscripción en la hoja: "Fabrica Nacional de Toledo Año de 1818"

Recientemente hemos localizado dos de ellos en colecciones particulares, los cuales nos es grato presentar en este libro. Uno para oficial y otro para sargento, no siendo su única diferencia que el primero está acabado en latón sobredorado, sino que las hojas ofrecen diferente arquitectura.

Las inscripciones también difieren de las del Museo. Este ejemplar lleva el año de 1832

