

SABLE

Ref. 3-1840-A

Oficial General

modelo 1840

Long T: 935

Hoja: 790

Ancho H: 027

GUARNICIÓN: a la oriental, con estructura metálica en latón sobredorado y cachas de marfil. Botón fijador con canal interno para paso de dragona situado en la parte en que se tuerce hacia el exterior. Gavilanes rectos y guías de vaina profusamente cincelados. El espacio de cruce entre los citados elementos se aprovecha para colocación de los símbolos del generalato (espada sobre bastón, auténtica novedad en la época) dentro de un círculo de hojas de roble.

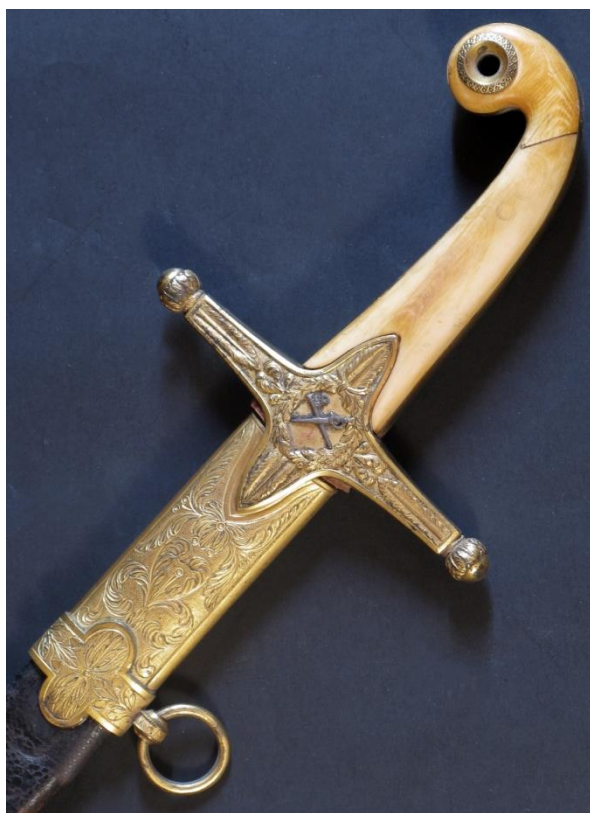
HOJA: curva, con bigotera y prácticamente plana. Lomo cuadrado en el interior que acaba por desaparecer sustituido por un filo realzado. En el exterior, filo completo hasta la punta.

VAINA: de suela, con aparejos de latón bellamente decorados

INSCRIPCIÓN:

FABRICA DE TOLEDO AÑO DE 1843

(corona real, Y2 y divisas de general)



OBSERVACIONES: muy elegante sable reglamentario de General para festejos y ceremonias en los que deberá vestir uniforme de gran gala.

En el R.D. de 30 Mayo de 1840 se especificaba que, en los días más señalados, los generales vestirían de gala con un sable a la turca con vaina de suela guarnecida con abrazaderas y contera doradas, decoradas con cincelados formando arabescos.

