

Ref. 4-1826-B

MACHETE

Tropa de Zapadores

modelo 1826

Long T: 685
Hoja: 535
Ancho H 044

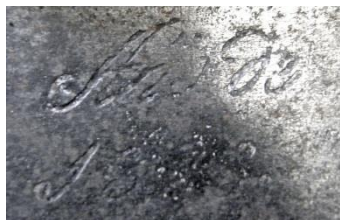
GUARNICIÓN: completamente en latón, robusta, con cruz de gavilanes rectos rematados en bellota. El pomo es totalmente esférico y la empuñadura de forma algo ahusada con 19 acanaladuras para tratar de dar más agarre a la mano. En el centro de la cruz hay una superficie cuadrada ideal para colocación de números regimentales o emblemas de cuerpo que no se ha aprovechado en esta variante.

HOJA: recta, muy recia, con bigotera y dos filos a dos mesas hasta la punta.

VAINA: de cuero con boquilla y contera de latón.

INSCRIPCIÓN:

Real Fabrica de
Toledo. Año de 1823



OBSERVACIONES: se diferencia del que podemos llamar modelo "tipo", de 1826, por el pomo en forma de bola, la empuñadura totalmente metálica y la completa ausencia de atributos del Cuerpo de destino.

A falta de reglamentación, nos acogemos a la tradición de llamarle modelo, inducida por los antiguos Catálogos del Museo de Artillería.

