

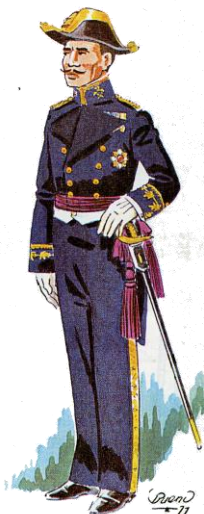
Ingeniero de 3ª clase Cuerpo de Ingenieros de Minas

Ref. 8i-ingm-A

Ingeniero de 3ª clase del Cuerpo de Ingenieros de Minas, con uniforme de gala según normativa de uniformidad de 1886.

Sombrero apuntado con galón, borlas y presilla dorada, cucarda con los colores de España y llorón de plumas. Casaca de paño azul turquí con dos hileras de botones, solapas abiertas y cuello recto con el emblema del Cuerpo compuesto por martillo y zapapico bajo corona real y en las bocamangas, el distintivo de su categoría. El pantalón, también azul turquí con galón de oro. Faja con borlas todo de color morado. En 1906, el plumero llorón variará de tono, estableciéndose uno con plumas moradas de idéntico tono a la faja a fin de distinguirlo de los usados por otras Corporaciones.

Espada de ceñir para ingenieros de Minas. Guarnición de latón dorado, cazoleta calada con el emblema del Cuerpo y puño de madera de ébano gallonado y alambrado con hilo de cobre. Hoja recta y vaina de cuero negro con brocal y contera dorados.



Uniforme

de Ingenieros de Minas de 1886.
Libro "Uniformes y emblemas de
la Ingeniería Civil Española"



ESPADA DE CEÑIR
Cuerpo Ingenieros de Minas
Libro ESPADAS ESPAÑOLAS,
por Vicente Toledo



Fotografía colección de D. Rafael Jordá