

General

D. Fernando Álvarez de Toledo y Pimentel

III Duque de Alba

Época Carlos I

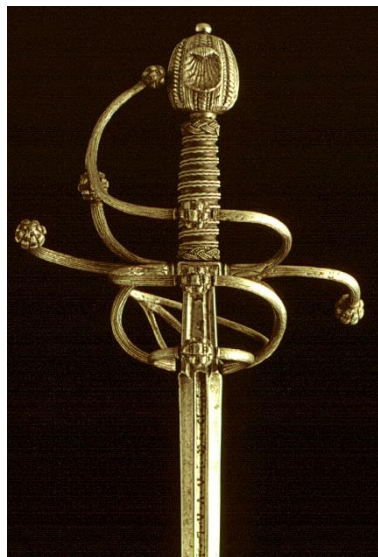
General D. Fernando Álvarez de Toledo y Pimentel, III Duque de Alba, título heredado de su abuelo Fadrique. Es considerado por los historiadores como el mejor General de su época; fue el hombre de mayor confianza del rey Carlos I de España y de su hijo y sucesor Felipe II, mayordomo mayor de ambos, miembro de sus Consejos de Estado y de Guerra, Gobernador del Ducado de Milán, Virrey del Reino de Nápoles, Gobernador de los Países Bajos, etc.

Luce una armadura damasquinada completa. Banda roja, como distintivo de los generales, así como una bengala en su mano derecha. Sobre los hombros, el collar del Toisón de Oro.

Se aprecia una espada de las llamadas de lazo, muy de su época. Guarnición de hierro con puño alambrado, gran pomo, recazo, guardamano y varios gavilanes protectores. Hoja recta y larga.



Armas de
Carlos I de España y V de Alemania



ESPADAS DE LAZO
Aval del Monte en Toledo
Siglo XVI
Libro ESPADAS ESPAÑOLAS,
MILITARES Y CIVILES.
Pág. 27



“Fernando Álvarez de Toledo, Duque de Alba” pintado por Antonio Mor en 1549. Se encuentra en The Hispanic Society of America.