

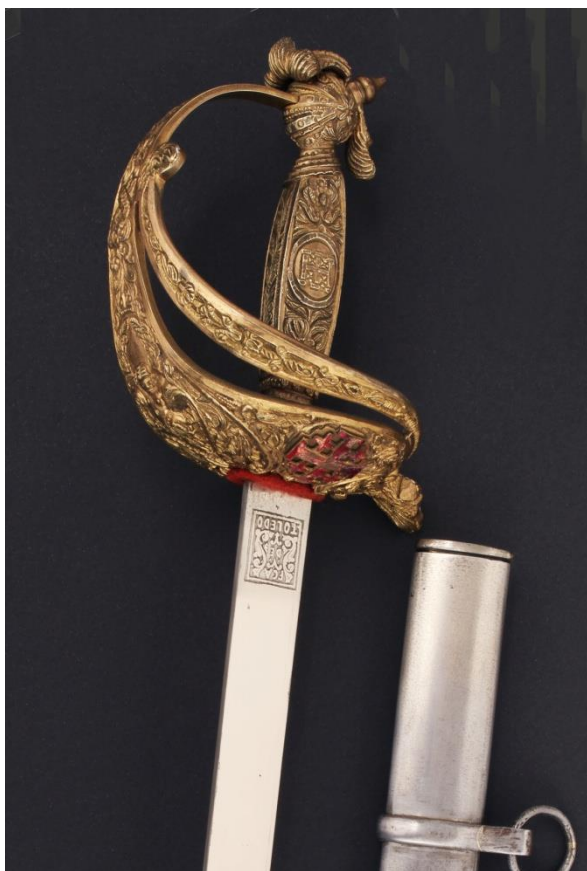
ESPADA-SABLE Caballero de la Orden del Santo Sepulcro

Long T: 1005
Hoja 865
Ancho H: 025

GUARNICIÓN: de latón dorado, con el puño profusamente decorado con altorrelieves, singular pomo en expresivo yelmo y cazoleta bellamente calada. La elegante cruz quintuple (una principal, de forma potenziada, y cuatro cruces más pequeñas en los ángulos adheridas a la primera) está presente en cazoleta y hoja. En el centro de la empuñadura la cruz patriarcal de doble travesa. Galluelo en clásica y española cabeza de perro símbolo de la fidelidad.

HOJA: recta, con bigotera. Al interior, lomo en el primer tercio y filo en el resto. Al exterior, filo completo.

VAINA: de hierro con dos abrazaderas y sus respectivas anillas.



INSCRIPCIÓN: FABRICA DE TOLEDO

OBSERVACIONES: esta Orden constituye una de las cinco que se instituyeron en los Santos Lugares: La Orden del Temple, la Orden de San Juan de Jerusalén, la Orden del Santo Sepulcro, los Caballeros Teutónicos y la Orden de los Lazaristas. Los sepulturistas estuvieron encargados del Santo Sepulcro desde el año 1098.

