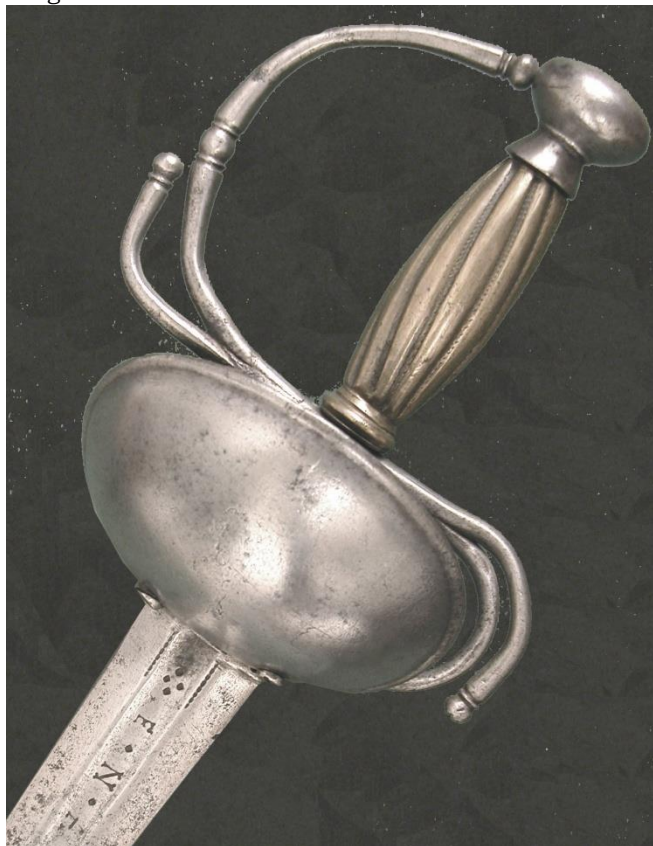


ESPADA Oficial de Caballería hacia 1728

Long T: 1115
Hoja: 0930
Ancho H: 033

GUARNICIÓN: simple, de hierro, formada por dos veneras asimétricas, dos gavilanes vueltos en sentidos opuestos y otros dos – en realidad “brazos de empuñadura” o “patillas”- que van al encuentro del recazo al que se unen por medio del bigote. Fijan el conjunto cuatro sólidos tornillos. Aro guardamano de amplio radio y pomo sin perilla. Puño de latón con vistosas estrías helicoidales. La sencillez de esta guarnición no le resta en absoluto elegancia al conjunto del arma que posee un envidiable equilibrio arquitectónico.

HOJA: de afamado espadero, recta, a dos filos y con vaceo en su primer cuarto. Con generosa longitud.



INSCRIPCIÓN:

ENRIQUE COEL EN ALAMANIA



OBSERVACIONES: espada hecha por Enrique Coel en Alemania y adquirida para su empleo en España, cosa esa muy corriente en la época.

La carencia de marcas de propiedad real, el detalle de un puño especial y la calidad del marcado de la hoja, nos la definen como una espada para uso particular de un oficial.

