

## ESPADA DE CEÑIR

### Real Academia Española de la Lengua

hacia 1861

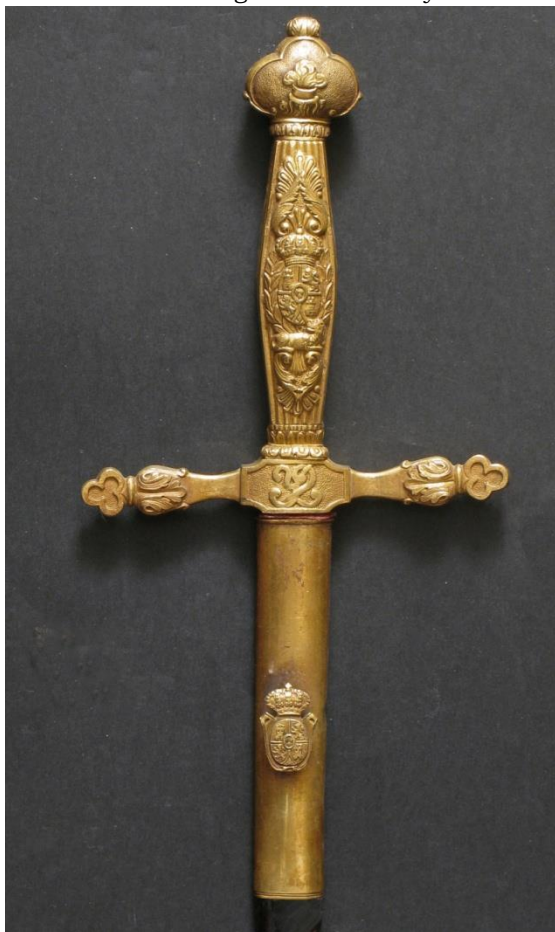
Ref. 5-acle-A

Long T: 925  
Hoja: 795  
Ancho H: 015

**GUARNICIÓN:** en latón dorado. En el anverso del puño el Escudo de España bajo corona y en el reverso estrías longitudinales. Cruz de gavilanes rectos presentando en su centro el monograma de Isabel 2<sup>a</sup>. En la parte posterior se observan ramajes de palma y laurel. En el centro del pomo, trilobulado, el curiosísimo emblema de la Real Academia, un crisol al fuego, en el que el cincelador obvió, por razones de espacio, la clásica leyenda de "Limpia, fija y da esplendor" que sí figura, lógicamente, en otro tipo de soportes.

**HOJA:** con bigotera y lomos redondos en el primer tercio y a tres mesas y filos en el resto.

**VAINA:** de cuero negro con contera y brocal .



**INSCRIPCIÓN:**  
Fca DE TOLEDO 1861



**OBSERVACIONES:** fundada en 1713 por iniciativa del marqués de Villena y aprobada por Felipe V al año siguiente, la Real Academia adoptó como emblema un crisol al fuego, generalmente humeante, cuyo diseño se debe al conde de Saldueña.

