

ESPADAS DE CAZOLETA

Virreinos españoles en América y Asia

siglo XVIII

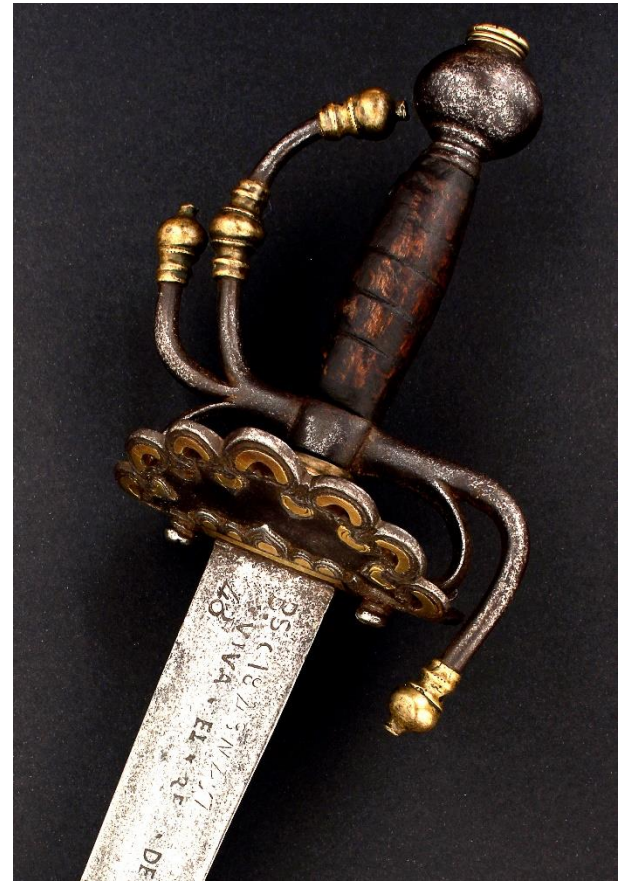
GUARNICIÓN: de hierro, muy recias, compuestas por pomo de latón en trompo con perilla. Una cazoleta plana y gruesa con los bordes lobulados y una de ellas adornada con leves cincelados. Gavilanes, excesivamente retorcidos en sentido opuesto y patillas. Escusón cilíndrico con recazo. Aro guardamano y en los gavilanes. Remaches en los extremos de las patillas. Puño de asta entallado y bien sujeto por dos virolas de hierro. La espada de la derecha luce más detalles decorativos.

HOJA: rectas, con suaves vaceos en su primer cuarto y en el resto, un canal hasta casi la punta. Filo al interior y exterior en toda ella. La hoja de la derecha con inscripción.

Espadas con influencia asiática. Posiblemente, fabricadas en Filipinas, al igual que la espada de la ficha anterior. Según Estruch una espada como ésta se encontró en los Juzgados de Bulacán (Islas Filipinas). Filipinas toma su nombre del rey de España Felipe II.

INSCRIPCIÓN: Ninguna visible

INSCRIPCIÓN: VIVA EL REY DE ESPAÑA



Long T: 970 Hoja: 815 Ancho H: 034



Colección de S.B.G.M.

Dish hilt swords (Spanish viceroyalties in America and Asia)
18th century