

Guardia de Caballería

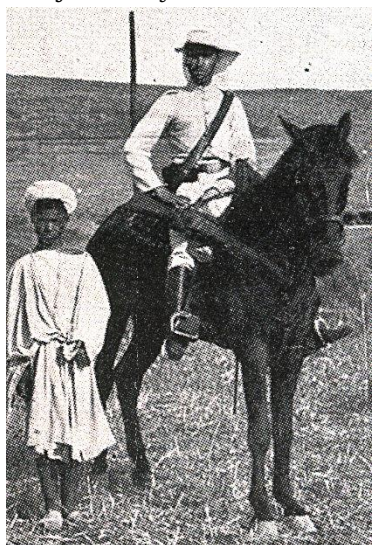
Cuerpo de la Guardia Civil en África

Época Alfonso XIII

Guardia de Caballería del Cuerpo de la Guardia Civil en África, con uniforme de servicio en verano según Real Orden de 2 de julio de 1902. Fotografía circa 1909.

Sombrero negro de tres picos, barboquejo de cuero negro y funda de hilo blanco con visera y cogotera. Uniforme de rayadillo. Guerrera con una hilera de botones con hombreras de la misma tela y cuello recto con el emblema del Cuerpo usado desde 1908, iniciales "GC" entrelazadas bajo corona real. Camisa blanca. Pantalón recto con polainas, borceguíes y espuelas. Bandolera para colgar la carabina Máuser modelo 1895 y cinturón negro con chapa dorada.

Debe llevar un sable para Caballería modelo 1860 reformado en 1888. Guarnición de acero con cazoleta cerrada, monterilla corrida con orejetas y puño forrado de piel y alambrado de hilo de cobre. Hoja curva y vaina de hierro con una abrazadera y dos anillas.



Guardia Civil de Caballería



SABLE

Tropa Caballería

modelo 1860-reformado 1888

Libro ESPADAS ESPAÑOLAS,
por Vicente Toledo

