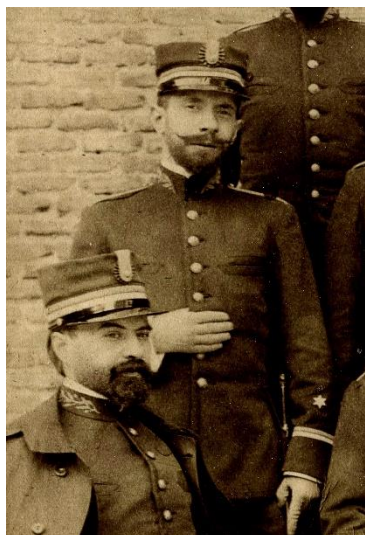


Subinspector Médico de 2^a Cuerpo de Sanidad Militar Época Regencia M^a Cristina de Habsburgo

Subinspector Médico de 2^a, asimilado a Teniente Coronel del Cuerpo de Sanidad Militar, con traje de diario según la cartilla de uniformidad aprobada por Real Orden de 14 de diciembre de 1886 y otras disposiciones.

Teresiana con visera y barboquejo de charol negro, escarapela con los colores nacionales y presilla con botón dorado. Guerrera de paño azul tina oscuro y cuello del mismo color con ramas de olivo y frutos bordado en oro, una sola hilera de siete botones dorados, bocamangas del mismo paño con las divisas de su empleo, dos galones y dos estrellas de ocho puntas. Las hombreras formadas por doble cordón de hilillo de oro lameado. Camisa de cuello recto con una tira de satén negro que sirve de corbata. Pantalón de paño azul con franja partida grana y botines negros.

Lleva una espada de ceñir para oficiales de Sanidad Militar modelo 1902. Guarnición de latón dorado, pomo, gavilanes rectos con las iniciales "SM" entrelazado y puño de madera de ébano alambrado con hilo de cobre. Hoja recta, vaina de cuero con brocal y contera también dorados.



Médico 2^o
asimilado a Teniente



ESPADA DE CEÑIR
Oficial de Sanidad Militar
modelo 1902
Libro ESPADAS ESPAÑOLAS,
por Vicente Toledo