

MACHETE

Ref. 5-1891-D

Oficial de Infantería Ejército Español en Cuba hacia 1896

GUARNICIÓN: compacta y bien diseñada en latón. Presenta como en amenazadora cabeza leonina cuya boca serviría para el paso del fiador. Cruz de gavilanes vueltos en sentidos contrarios y rematados en esferillas aplanadas. Virola inferior y espiga cubierta, por cachas en madera de nogal cuadrillada y sostenidas por dos latonados tornillos pasadores con sus respectivas arandelas.

HOJA: recta, plana, ancha, de fuerte filo al exterior y punta en prolongación del lomo. Fabricada en Toledo en 1896, en escaso número de ejemplares, respira buena forja y mejor temple.

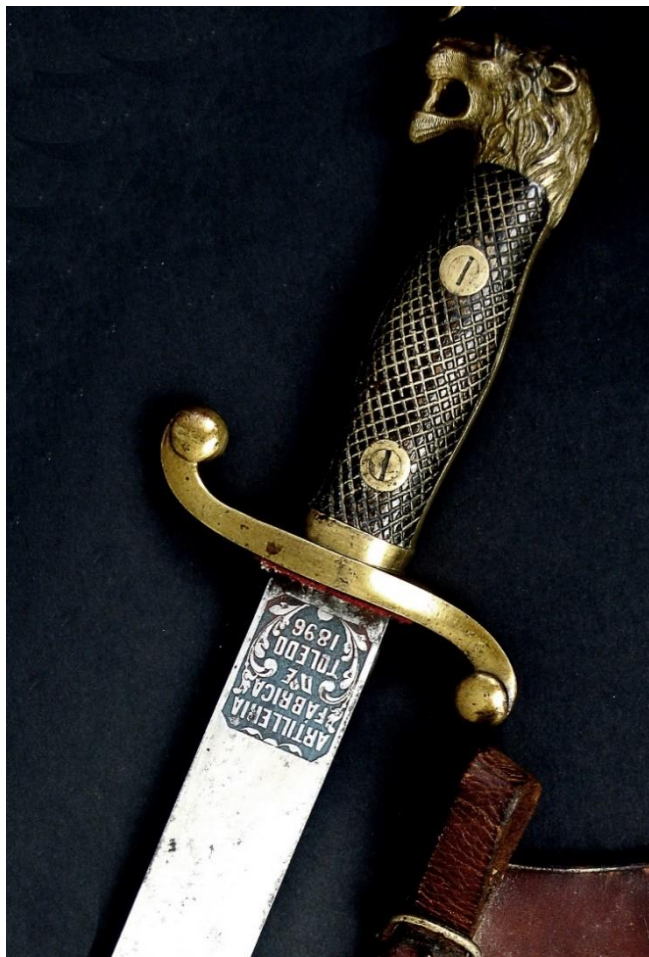
VAINA: en cuero marrón con brocal y contera de latón.

INSCRIPCIÓN: ARTILLERIA
FABRICA DE TOLEDO 1896

Machete fabricado en Toledo en 1896 tal y como se aprecia en la inscripción de la hoja.

Parece ser que fue de uso exclusivo de la oficialidad, aunque no lo recoge ningún documento.

Se fabricaron pocos ejemplares



Long T: 775 Hoja: 630 Ancho H: 030



Colección de V.N.

Spanish Army in Cuba Infantry Officer's machete
circa 1896