

Comandante de Estado Mayor Ayudante de Campo de Brigadier

Época Alfonso XII

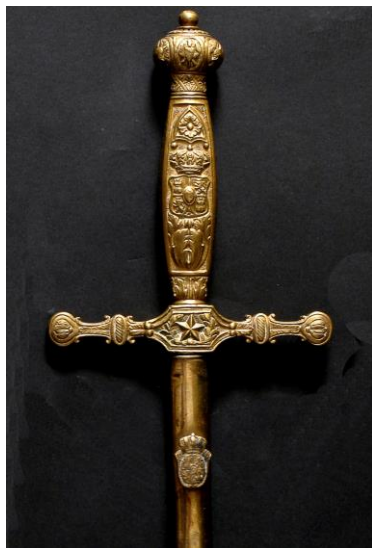
Comandante del Cuerpo de Estado Mayor, con traje de diario según Cartilla de Uniformidad aprobada por Real Orden de 30 de diciembre de 1884. Luce cordones dorados pendientes del hombro derecho con un pasador plateado como Ayudante de Campo de Brigadier.

Teresiana azul con las divisas de su empleo, barboquejo y visera de charol negro, presilla dorada y botón pequeño sobre escarapela con los colores nacionales. Guerrera de paño azul tina con una hilera de siete botones y cuello recto con el emblema del Cuerpo bordado en oro, hombreras de doble cordón de oro y en las bocamangas, las divisas de su empleo. Pantalón recto tina con franja celeste. Faja de seda también celeste.

Lleva una espada de ceñir modelo 1861 para jefes y oficiales de Estado Mayor. Guarnición totalmente de latón dorado con gavilanes rectos y en el centro, el emblema del Cuerpo. Hoja recta con vaina de cuero y aparejos de latón dorado también.



La Purísima Concepción
patrona del Cuerpo de Estado Mayor



ESPADA DE CEÑIR
oficial de Estado Mayor
modelo 1861
Libro ESPADAS ESPAÑOLAS, por
Vicente Toledo

