

# Comandante Ayudante de General Cuerpo de Estado Mayor

## Época Alfonso XII

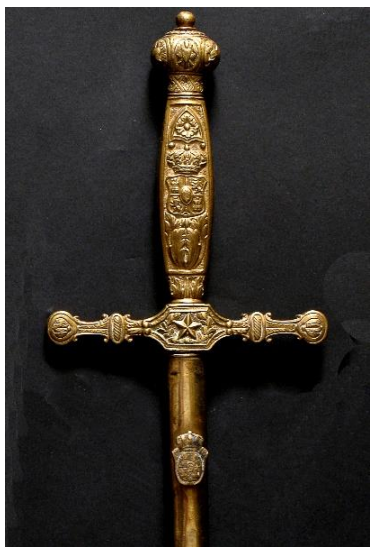
Comandante del Cuerpo de Estado Mayor, Ayudante de General, con traje de diario según Cartilla de Uniformidad aprobada por Real Orden de 30 de diciembre de 1884.

Teresiana azul con las divisas de su empleo, barboquejo y visera de charol negro, presilla dorada y botón pequeño sobre escarapela con los colores nacionales. Guerrera de paño azul tina con una sola hilera de siete botones, cuello recto con el emblema del Cuerpo bordado en oro. En las mangas, las divisas de su empleo y las hombreras de doble cordón de oro. Pantalones rectos del mismo tejido de la guerrera con franja azul celeste. Luce cordones de Ayudante de General con un pasador pendientes del hombro derecho. Faja azul celeste.

Lleva una espada de ceñir modelo 1861 para jefes y oficiales de Estado Mayor. Guarnición totalmente de latón dorado, con gavilanes rectos y en el centro, el emblema del Cuerpo. Hoja recta con vaina de cuero y aparejos de latón dorado también.



La Purísima Concepción  
patrona del Cuerpo de Estado Mayor



ESPADA DE CEÑIR  
oficial de Estado Mayor  
modelo 1861  
Libro ESPADAS ESPAÑOLAS,  
por Vicente Toledo

