

Sargento 2º Ingenieros en Filipinas Época Alfonso XII

D. Joaquín Marín, Sargento 2º del Batallón de Ingenieros de Filipinas, con uniforme de diario para servicio y formación. Fotografía realizada el 21 de junio de 1882 en Manila.

Capacete con el emblema de Ingenieros al frente, castillo entre palmas y escarapela con los colores nacionales, barboquejo y tira de charol negro en la parte inferior. Blusa de rayadillo con una hilera de botones ocultos, cuello vuelto, dos bolsillos, uno en el lado izquierdo del pecho y otro en el faldón derecho. Hombreras de la misma tela y las divisas de su empleo en las mangas. Camisa blanca y corbatín negro. Pantalón recto de guingón y borceguíes negros. Cinturón y tahalí de ante color blanco y hebilla metálica rectangular que lleva estampado el trofeo formado por un castillo sobre dos zapapicos cruzados.

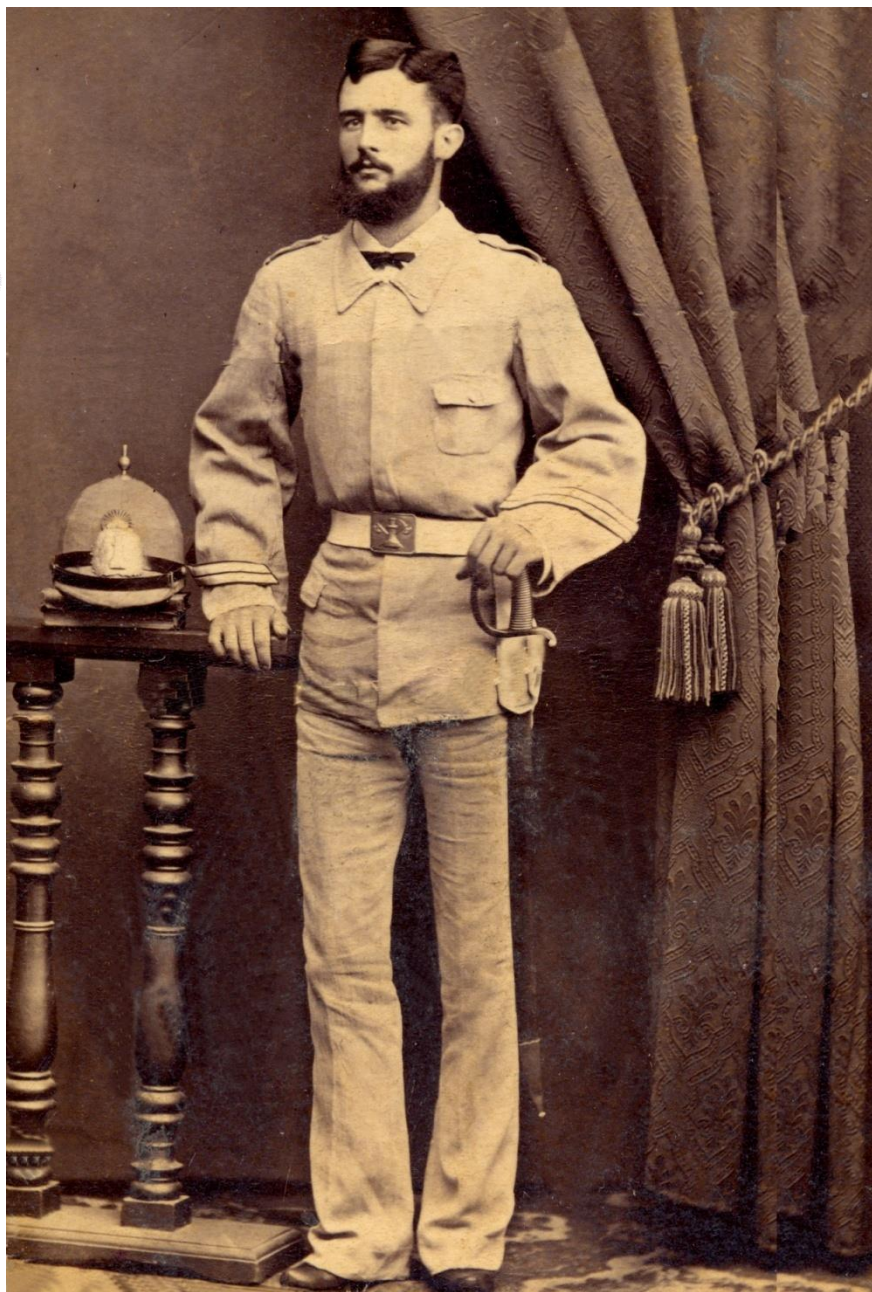
Del tahalí pende un sable para Sargentos a pie, modelo 1879. Guarnición totalmente de latón dorado, con guardamano y puño gallonado. Hoja curva y vaina de cuero con aparejos también dorados.



Chapa para
el frontal del capacete



SABLE
Sargentos a pie
modelo 1879
Libro ESPADAS ESPAÑOLAS,
por Vicente Toledo



Dedicatoria: "Filipinas, Manila. Sargento 2º de Ingenieros el año 1882.
Joaquín Marín 21 junio 82"