

Capitán Cuerpo de Estado Mayor

Época Gobierno Provisional

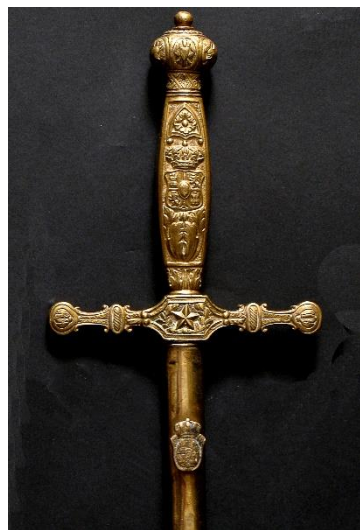
Capitán del Cuerpo de Estado Mayor graduado de Comandante, con traje de diario a caballo según lo dispuesto por Orden de 10 de agosto de 1869 y otras posteriores.

Levita azul turquí con una hilera de nueve botones, cuello recto en el que lleva el emblema del Cuerpo. Las hombreras formadas por un cordón de oro doble y torcido, en la bocamanga lleva dos galones de grado y en la manga tres estrellas del empleo. Camisa blanca y corbatín de seda negra. Pantalón del mismo paño de la levita, con franja azul celeste, media bota de charol y espuelas. Faja azul celeste con borlas y anudadas al lado derecho.

Lleva una espada de ceñir modelo 1861 para jefes y oficiales de Estado Mayor. Guarnición totalmente de latón dorado, con gavilanes rectos y en el centro, el emblema del Cuerpo. Hoja recta con vaina de cuero y aparejos de latón dorado también.



Emblema
Cuerpo de Estado Mayor



ESPADA DE CEÑIR
oficial de Estado Mayor
modelo 1861
Libro ESPADAS ESPAÑOLAS,
por Vicente Toledo

