

# Subteniente

## Arma de Infantería en Cuba

### Época Isabel II

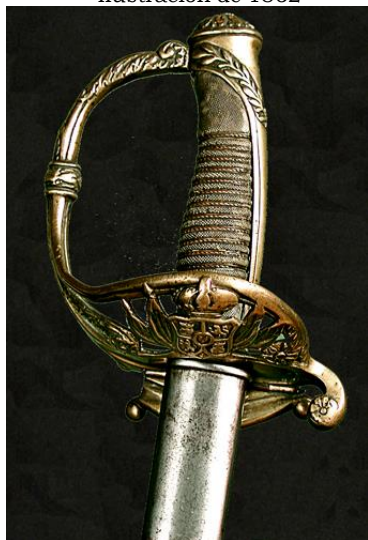
Subteniente o Alférez del Arma de Infantería del Ejército Español en Cuba, con uniforme de diario utilizado circa 1861.

Ros con galleta encarnada y el número del regimiento. Levita abierta con solapas de paño azul turquí, con una hilera de botones, hombreras del mismo color de la levita con el monograma de Isabel II "Y2". Chaleco de piqué blanco y corbatín negro. Pantalones de dril también blancos.

Sable modelo 1851 para jefes y oficiales de Infantería. Guarnición dorada, con un gavilán y cazoleta con el escudo de España, puño forrado con piel de lija y alambrado con torzal de hilo de cobre. Hoja ligeramente curva y la vaina metálica con dos abrazaderas y sus correspondientes anillas.



Oficial en Cuba.  
Ilustración de 1862



SABLE  
Jefes y oficiales de Infantería  
modelo 1851  
Libro ESPADAS ESPAÑOLAS,  
por Vicente Toledo

