

Alabardero

Real Guardia de Alabarderos

Época Carlos IV

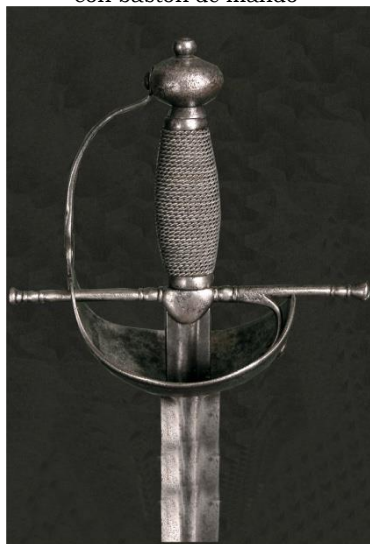
Alabardero de la Compañía de los Reales Guardias Alabarderos según el Estado Militar de 1796. Con Carlos IV, la Guardia Real estaba formada por: la Guardia de Corps, la Brigada de artillería volante, la Compañía de Alabarderos, los Regimientos de infantería española y valona, la Brigada de Carabineros, la Guardia del Generalísimo y la Compañía de fusileros guardabosques.

El Alabardero luce sombrero apuntado con galón de plata y cucarda roja. Cinta y lazo de seda negra para la coleta. Casaca azul turquí con forro, vueltas y chupa grana, seis alamares colocados en grupos de uno, dos y tres. Corbata de muselina. Calzón azul con medias grana y zapatos con hebillas. Porta su característica alabarda.

La espada usada por los Alabarderos desde finales del siglo XVIII tiene la “cazoleta de barquilla” con guarnición de acero, gavilanes rectos, pomo, puño alambrado con hierro, recazo y hoja recta.



Oficial de Alabarderos
con bastón de mando



ESPADA
Infantería, siglo XVIII
Libro ESPADAS ESPAÑOLAS,
por Vicente Toledo

