

Capitán de Herreruelos

Caballería Ligera

Época Felipe II

Capitán de Herreruelos de la Caballería Ligera de Felipe II.

Lleva casco borgoñota, armadura completa y una banda roja que le cruza el pecho como distintivo de su mando de Capitán.

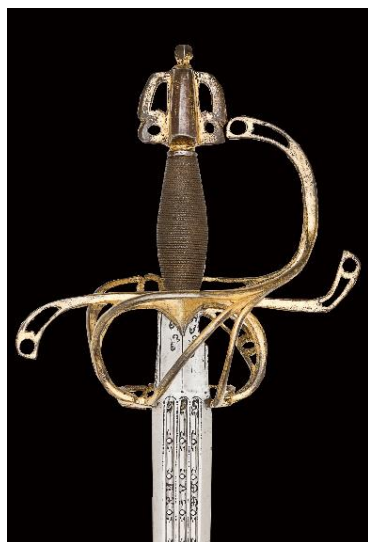
Va armado con dos pistolas de arzón y una espada de lazo.

La espada con la guarnición compuesta de guardamano, gavilanes en cruz, rectos y curvos para protección de la mano. Gran pomo, puño alambrado con escusón y recazo con la hoja recta y larga.

Las espadas de los mandos eran de mejor calidad y acabado que las de la tropa, encontrando en esa época verdaderas obras de arte, ya que contábamos con grandes espaderos en Toledo, Valencia y otras ciudades a lo largo de la península.



Armas
del rey Felipe II



ESPADA DE LAZO
Sebastián Hernández el viejo
Siglo XVI
Libro ESPADAS ESPAÑOLAS,
por Vicente Toledo

