

Soldado

Escuadrón Lanceros en Cuba

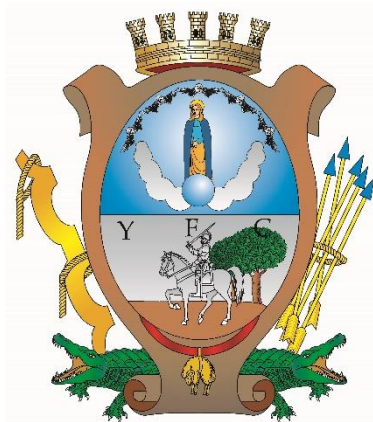
Época Isabel II

Soldado de un Escuadrón suelto de Lanceros en el Ejército Español en Cuba, según uniformidad de 31 de julio de 1850.

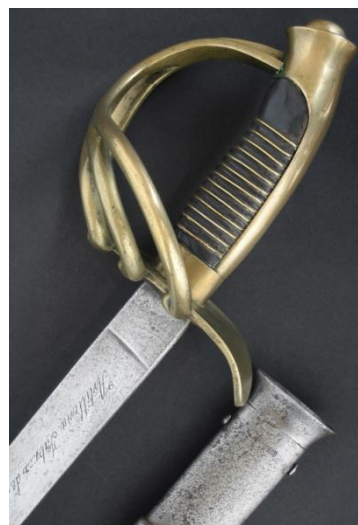
Chacó con funda blanca y esprit rojo. Casaca corta también blanca con cuello y bocamangas de color grancé. Los pantalones rectos del mismo color de la casaca con bota corta y espuelas.

Lanza con asta de majagua y banderola con los colores del regimiento, en este caso rojo y amarillo, modelo 1842.

Sable modelo 1840 para tropa de Caballería. Guarnición dorada formada por aro y tres gabilanes, puño forrado de piel de lija y alambrado con hilo de cobre, hoja curva y vaina de hierro con dos abrazaderas y sus correspondientes anillas.



Emblema de
Isla La Fernandina,
nombre dado a Cuba
en 1516



SABLE
Tropa Caballería Ligera
modelo 1840
Libro ESPADAS ESPAÑOLAS,
MILITARES Y CIVILES.
Pág. 297

