

Sargentos

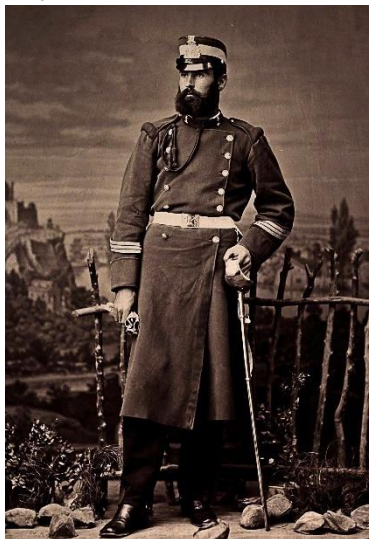
Regimiento montado de Ingenieros

Época Alfonso XII

Sargento 1ª y 2ª de pontoneros del Regimiento montado de Ingenieros, con uniforme de diario en invierno según R.O. de 16 de julio de 1878. Son pontoneros según figura en la fotografía original.

Ros de fieltro blanco, con visera, barboquejo e imperial de charol negro y en el frontis una chapa de metal blanco con el emblema de Ingenieros y corona en relieve. Capote de paño azul tina, con dos hileras de siete botones, cuello de color grana y en éste, el castillo de Ingenieros, hombreras almohadilladas también grana y en las mangas, las divisas de su empleo. Forrajera grana. Cinturón blanco con chapa metálica. Pantalones azul tina con galón partido grana, borceguíes y espuelas.

Los Sargentos llevan un sable modelo 1860 para tropa de Caballería. Guarnición a la prusiana, cazoleta cerrada de acero, puño de madera forrado de piel y alambrado, monterilla corrida con orejetas. Hoja curva, vaina de hierro con dos abrazaderas y sus correspondientes anillas.



Sargento 1º de Rgto. montado



SABLE

Tropa Caballería Ligera
modelo 1860

Libro ESPADAS ESPAÑOLAS,
MILITARES Y CIVILES.

Pág. 317

