

Ref. 3-1878-B

SABLE

Sargento de Ingenieros

hacia 1878

Long T: 840
Hoja: 700
Ancho H: 025

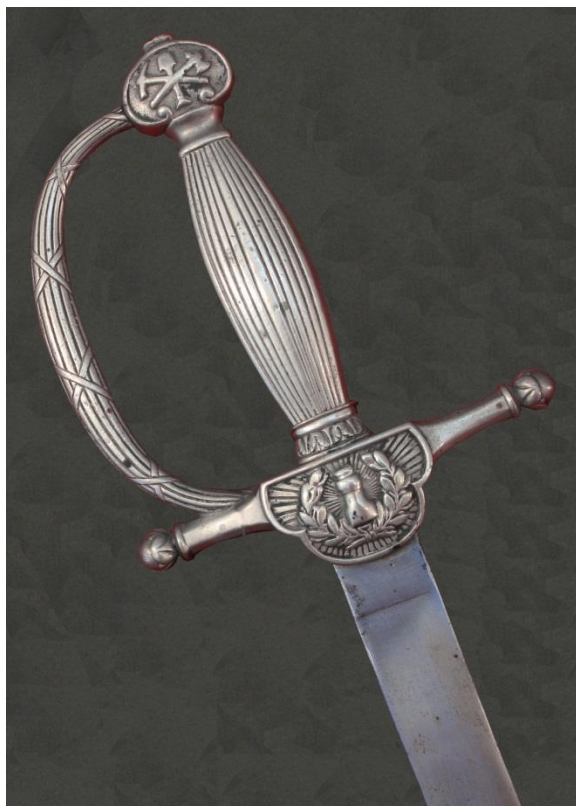
GUARNICIÓN: de metal plateado, con gavilanes rectos en cuyo escudete central aparece el emblema de Ingenieros rodeado de ramas de roble sobre rayos de Sol. El aro, en marcada curva, se halla surcado por estrías con interrupción de ataduras en cinta. En el anverso del pomo observamos los atributos clásicos de hacha, pala y zapapico y en reverso dos fusiles cruzados sobre caja de guerra. Puño ahusado con estrías verticales.

HOJA: con bigotera y ligeramente curva. Al interior, lomo plano hasta la pala y filo en el resto. Al exterior, corto lomo y filo en el resto hasta la punta.

VAINA: de suela negra con brocal y contera plateados

INSCRIPCIÓN:

ARTa FABa DE TOLEDO 189...



OBSERVACIONES: no sabemos si la aparición de este tipo de armas obedeció realmente a un interés de unificación para los sargentos en general. Lo cierto es que la unificación no se consiguió pero la variedad quedó garantizada. Infantería y Artillería fueron por un lado con su sable "tipo 1818", la Guardia Civil por otro, los Carabineros por otro y, finalmente, Sanidad Militar, Ingenieros, Administración y Marina por otro. El rompecabezas es todo un reto para los espadólogos.



Colección: MUSEO EJÉRCITO DE LA CORUÑA