

Ref. 3-1822-A

SABLE Sargento de Granaderos y Cazadores modelo 1822

Long T: 835
Hoja: 690

GUARNICIÓN: totalmente de latón, con un original puño con gallones cuya parte superior gira hacia el exterior con la idea de hacerlo funcional y ergonómico a la vez. Incorpora monterilla corrida simulada, guardamano con aro, dos gavilanes, galluelo y dos guías para la vaina de forma semicircular.

HOJA: curva, con marcados vaceos y un solo filo excepto en la pala que tiene dos.

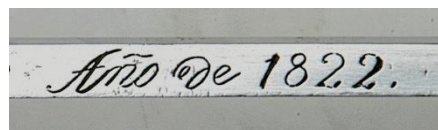
VAINA: de suela y juegos de latón consistentes en brocal y contera.



INSCRIPCIÓN: Aprobado por S. M. en 1822



INSCRIPCIÓN: Fabrica Nacional de Toledo Año de 1822



OBSERVACIONES: aprobado en 1822 por Real Orden de Fernando VII, no llegó a manos de los sargentos. En 1823 el Rey abolió esta orden.

Quedaron las muestras, presentes hoy en algunos museos.

El sable para oficial se diferencia del sargento en el sobredorado, en el menor tamaño y en detalles de acabado.



FOTOGRAFIA CEDIDA Y AUTORIZADA
POR EL MUSEO DEL EJÉRCITO