

Mosquetero

Época Felipe IV

El mosquetero luce sombrero de fieltro blanco a la valona, con el ala terciada o levantada por un costado y adornada con una o dos plumas rojas de avestruz.

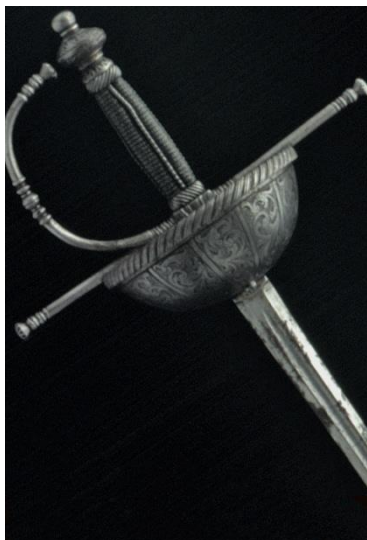
Completa el uniforme con camisa blanca, jubón de color amarillo, capotillo de color marrón, calzas amarillas, medias de estambre rojo y zapatos de becerro o vaca con cintas. El soldado lleva el pelo cortado en redondo con tufos y copete, la perilla con bigote alzado.

Va armado con mosquete y para hacer puntería apoya el arma en una horquilla. Lleva, aseguradas en la correa ceñidera, una sarta de cargas de hoja de lata con un rollo de cuerda-mecha y polvorín y pendiente del cuello una bolsa de cuero para transportar las balas.

Pendía del talabarte una espada con cazoleta de conchas o de taza como la de la foto inferior, gavilanes rectos, aro, puño alambrado, recazo y hoja recta y larga. También solían utilizar una daga de mano izquierda.



Arcabucero



ESPADA DE TAZA
"Antonio en Toledo"

Siglo XVII

Libro ESPADAS ESPAÑOLAS,
MILITARES Y CIVILES.

Pág. 59

