

Exploradores

Lanceros de Caballería en Filipinas

Época Regencia M^a Cristina de Habsburgo

Pareja de soldados nativos exploradores del Escuadrón de Lanceros de Caballería en Filipinas, con uniforme de campaña. Fotografía realizada en 1893.

Sombrero de palma. Uniforme de rayadillo, con botas de media caña y espuelas.

En la colonia española del Pacífico, hubo muy poca Caballería, siendo la procedencia del ganado de Australia, pues los caballos asiáticos eran de poca alzada.

Van armados con una carabina Rémington modelo 1873 y un sable modelo 1860 para tropa de Caballería reformado en 1888. Guarnición de acero con cazoleta cerrada a la prusiana, monterilla corrida con orejetas, puño de madera forrado de piel y alambrado, hoja curva, vaina de hierro con una sola abrazadera y dos anillas.

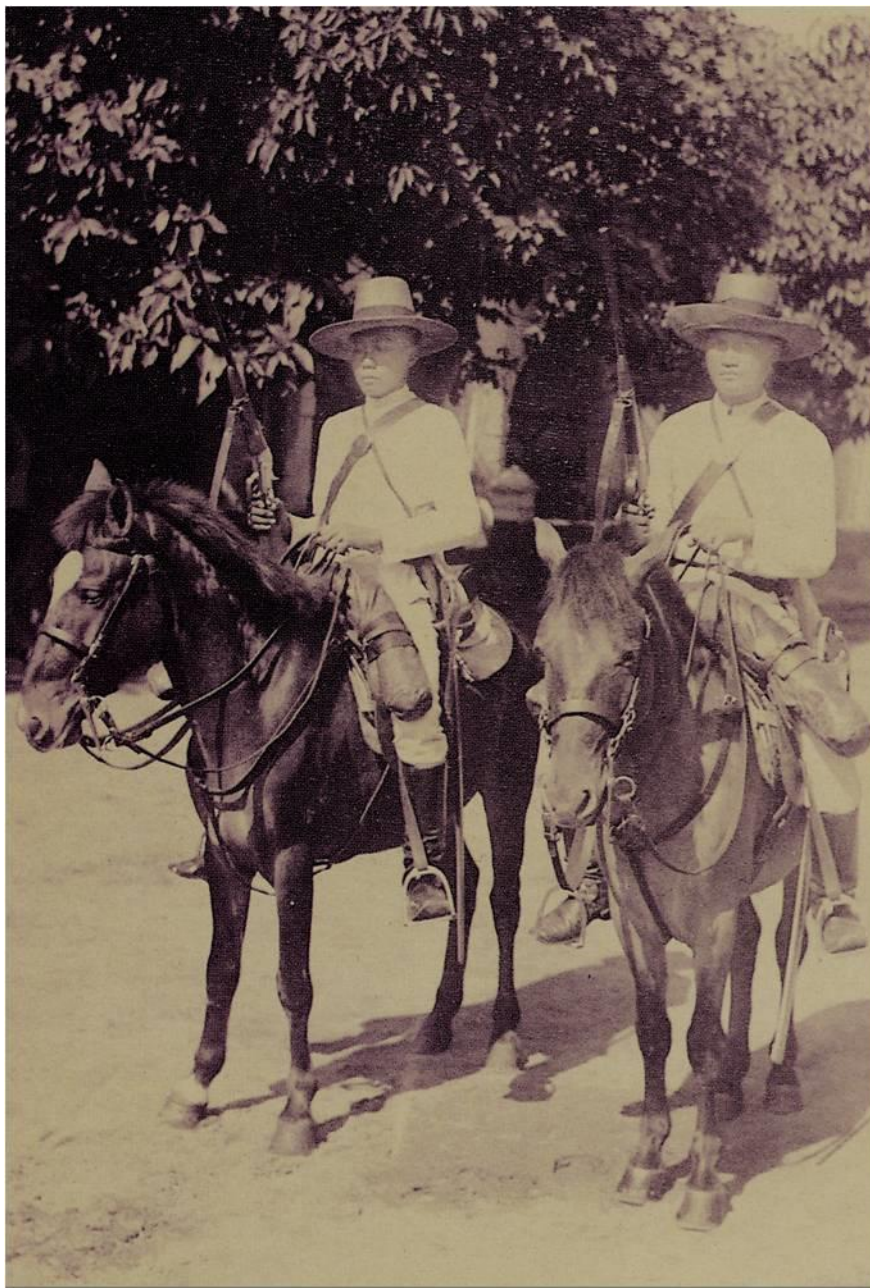


Escudo de la
ciudad de Manila



SABLE

Tropa de Caballería
modelo 1860, reformado 1888
Libro ESPADAS ESPAÑOLAS,
MILITARES Y CIVILES.
Pág. 340



La foto lleva la inscripción

“Año 1893 Escuadrón Caballería de Filipinas, pareja exploradora”
Colección del Museo de la Academia de Caballería de Valladolid