

# Guardias

## Guardia Española de Alabarderos

### Época Felipe III

Con Felipe III, la Guardia Real no tuvo grandes cambios estando compuesta por los Archeros de la cuchilla, la guardia alemana o tudesca de alabarderos y la guardia española de alabarderos. Estos últimos son los aquí representados.

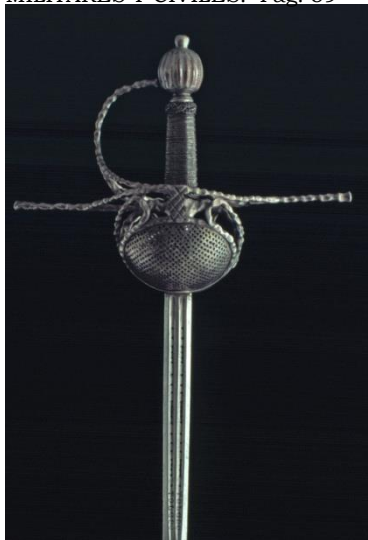
Sombrero de copa alta con pluma granate. Casaca y gregüescos en color amarillo jaqueados con cuadros blancos y rojos. Gorguera, jubón, medias, zapatos y ceñidor con tahali.

Llevan una alabarda que da nombre al Cuerpo y una espada que podría ser de lazo, de conchas o de taza como las aquí presentadas. En la época de los Austrias estos tres tipos de guarnición se utilizaron simultáneamente y en muchas ocasiones haciendo pareja con una daga de mano izquierda, también llamada de misericordia.



ESPADA DE TAZA  
"Antonio en Toledo"  
Siglo XVII

Libro ESPADAS ESPAÑOLAS,  
MILITARES Y CIVILES. Pág. 59



ESPADA DE CONCHAS  
"Ortuño Aguirre-Toledo"  
Siglo XVII

Libro ESPADAS ESPAÑOLAS,  
MILITARES Y CIVILES.

Pág. 38

