

# Exploradores

## Lanceros de Caballería de Filipinas

### Época Regencia M<sup>a</sup> Cristina de Habsburgo

Pareja de soldados nativos, exploradores del Escuadrón de Lanceros de Filipinas, con traje de diario con armas según cartilla de uniformidad de 1887. Fotografía realizada en 1893.

Sombrero de palma con ala ancha. Guerrera de rayadillo, pantalón de guingón, cinturón y bandolera. Polaina de piel de vaca formando media bota y espuelas.

En los territorios españoles del Pacífico hubo muy poca Caballería, siendo la procedencia del ganado de Australia, pues los caballos asiáticos eran de poca alzada.

Van armados con una carabina Remington modelo 1873 y un sable modelo 1860 para tropa de Caballería y reformado en 1888. Guarnición de acero con cazoleta cerrada a la prusiana, monterilla corrida con orejetas, puño de madera forrado de piel y alambrado Hoja curva, vaina de hierro con una sola abrazadera y dos anillas.



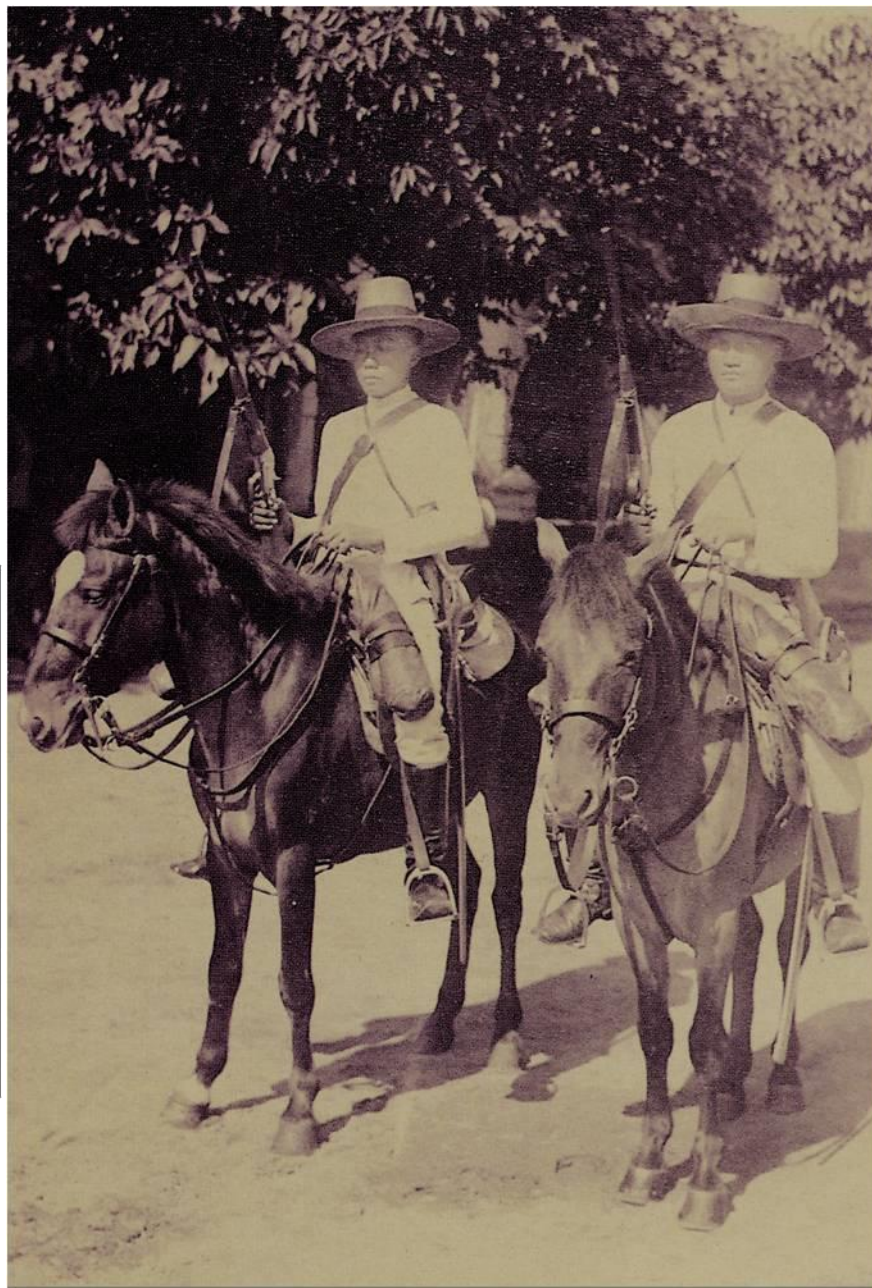
Escudo de la  
ciudad de Manila



SABLE

Tropa de Caballería  
modelo 1860, reformado 1888  
Libro ESPADAS ESPAÑOLAS,  
MILITARES Y CIVILES.

Pág. 340



La foto lleva la inscripción

*“Año 1893 Escuadrón Caballería de Filipinas, pareja exploradora”*  
Colección del Museo de la Academia de Caballería de Valladolid