

ESPADA DE TAZA SAHAGÚN siglo XVII

Ref. 1-1625-M

Long T: 1.085

GUARNICIÓN: totalmente funcional, más pensada para su empleo como arma que como objeto de lujo. Parca en sus decorados si exceptuamos el reborde rompepuntas hábilmente calado y los "torcidos" de gavilanes, aro y virolas. También se halla calado el disco interno o guardapolvo. Por lo demás nada a destacar si no es la longitud de los gaviones y el pomo en urna con perilla superior. La taza completamente lisa. Puño cilíndrico bien forrado en hilo torzal de cobre.

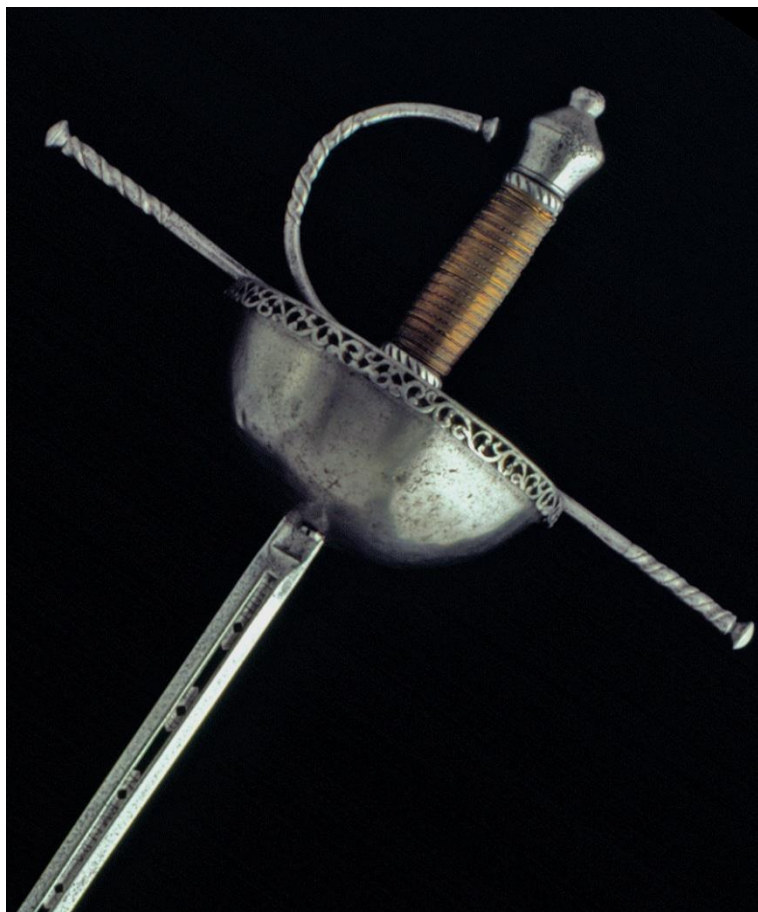
HOJA: de tres mesas. Conato de bigotera y profundo canal ingeniosamente calado en su tercio fuerte.

INSCRIPCIÓN: SAHAGUN FECIT. NON CONFUNDAR IN AETERNUM

OBSERVACIONES: forja de un espadero de la saga de los Sahagún.

La frase entera de la hoja, extraída del canto del Te Deum, sería: "*In te, Domine, speravi: non confundar in aeternum*". (En ti Señor esperamos: no nos confundas eternamente).

Clarísimo el ideario religioso del portador de la espada.



Colección: MUSEO LÁZARO GALDIANO