

ESPADA DE CONCHAS (colichemarde y flamígera) siglo XVII

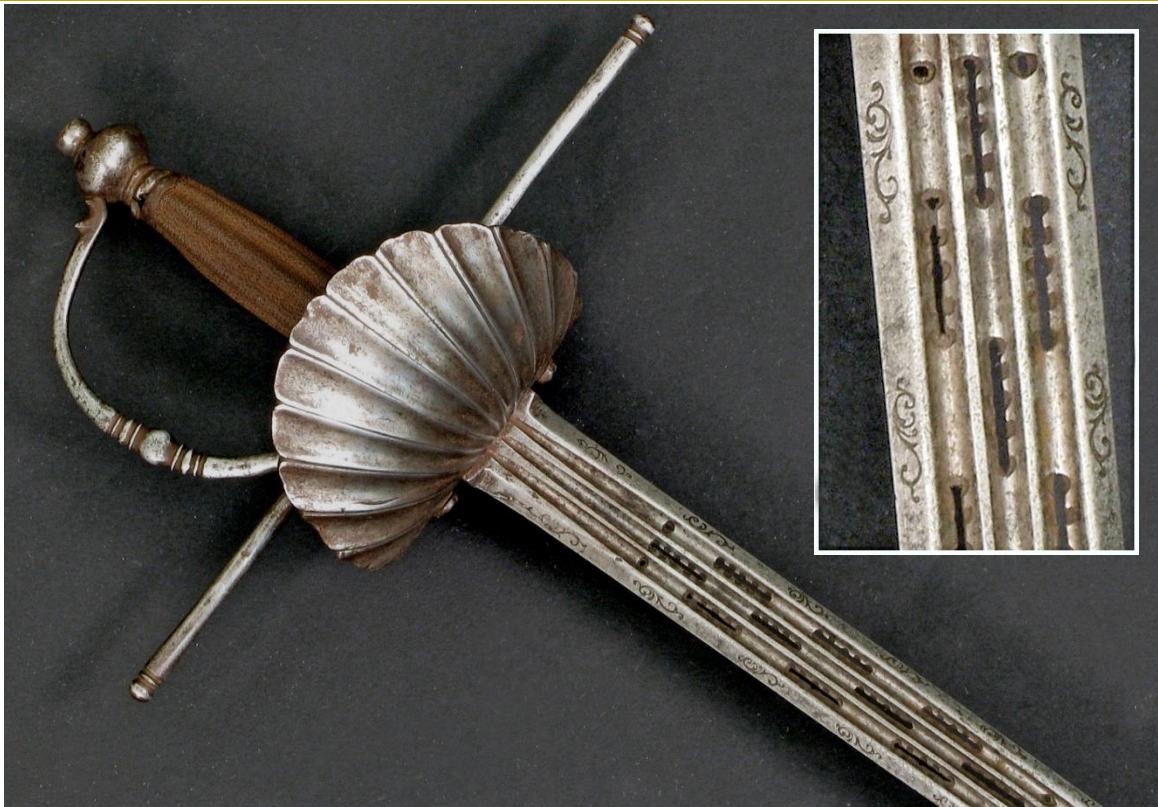
Ref. 1-1625-E

Long T: 940
Hoja: 800
Ancho H 026

GUARNICIÓN: de hierro, con geometría a base de dos conchas perfectamente definidas, sin añadidos de barras o puentes a excepción, claro, de los gavilanes, las patillas y el aro, todos ellos cilíndricos y con el mínimo de elementos decorativos. Pomo en urna con perilla. El puño presenta la particularidad de unas estrías verticales además de progresivas disminuciones de grosor a partir del centro, lo que forzosamente nos ha de hacer recordar, un poco, el fuste de las columnas clásicas de los órdenes dórico o jónico.

HOJA: recta, con recazo, ancha y con tres canales calados en su primer tercio para disminuir bruscamente pasando a una línea sinusoide. Brevísima bigotera. Filos corridos de extremo a extremo en ambos lados.

OBSERVACIONES: especial estructura de guarda y no menos importante de hoja puesto que combina la línea colichemarde con la concepción flamígera. Realmente una hoja espectacular de alto nivel.



Colección: MUSEO ARMERÍA DE ÁLAVA