

## ESPADA DE CEÑIR Grande de España hacia 1875

Ref. 5-gres-A

Long T: 925  
Hoja: 790  
Ancho H: 014

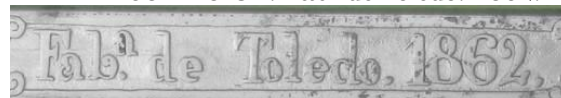
**GUARNICIÓN:** original y delicado diseño época alfonsina. Escrupulosamente trabajada en latón presenta un puño totalmente cincelado en cuyo centro ostenta el Escudo de España sobre manto ducal timbrado de corona abierta también ducal. En el centro de la cruz, del que destacan los gavilanes formados por elementos fitodecorativos en forma de hojas lóbulo-dentadas, el escudo simplificado de Isabel II. En el frontis de la concha el monograma de Alfonso XII. Pomo en elegante y cerrada corona real de bello efecto.

**HOJA:** de primera calidad, forjada plana en el primer tercio y a tres mesas con filos en el resto. Primorosamente grabada al aguafuerte con el monograma de Isabel II.

**VAINA:** de cuero negro con brocal y contera profusamente decorados en relieve.



**INSCRIPCIÓN:** Fab<sup>a</sup> de Toledo. 1862.



**OBSERVACIONES:** el propietario de esta bella espada de corte, probablemente un Grande de España de ideas monárquico-dinásticas, estuvo encantado de que su espadero interpretara sus deseos, es decir, reunir en una misma pieza la simbología de la Reina Isabel y la de su hijo y sucesor Alfonso XII.

