

## ESPADA DE CEÑIR

### Cruz Roja Española

hacia 1898

Ref. 5-crrro-B

Long T: 850  
Hoja: 715  
Ancho H: 010

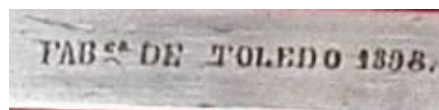
**GUARNICIÓN:** plateada, de doble concha en cuyo frontal destaca una Cruz Roja bajo corona real rodeada de hojas de roble. En el galluelo la cabeza de un perro símbolo de la fidelidad. Puño casi cilíndrico con multitud de surcos horizontales. Pomo en cúpula y aro, ambos cincelados en armonía con el resto de la guarnición.

**HOJA:** recta, con lomos redondeados en el primer tercio y el resto dos filos a dos mesas.

**VAINA:** de cuero negro con contera y brocal plateados.

#### INSCRIPCIÓN:

FABca DE TOLEDO 1898



**OBSERVACIONES:** como es normal en esta benéfica institución de la Cruz Roja (y en otras que no poseyeron un modelo reglamentario de espada), se fabricaron muchas variantes donde sólo es denominador común, en el mundo occidental, el símbolo de la Cruz cristiana -de tipo griego- destacada en rojo. Guarnición como la de oficial de Infantería modelo 1867.

