

Teniente Coronel

Cuerpo de Estado Mayor

Época Alfonso XIII

Teniente Coronel del Cuerpo de Estado Mayor, con uniforme de gala descrito en el reglamento de uniformidad aprobado por R.O.C. de 16 de diciembre de 1926.

Casco de metal blanco, con el emblema del Cuerpo en el frontis de metal dorado así como el barboquejo y resto de adornos. Guerrera de color caqui con una hilera de cinco botones de pasta, cuello vuelto con el emblema del Cuerpo en dorado, cuatro bolsillos con solapa, fuelle y botón, hombreras de la misma tela, y en las bocamangas las divisas de su empleo. Calzón también caqui con botas altas y espuelas. Faja azul celeste con borlas y bastón de mando.

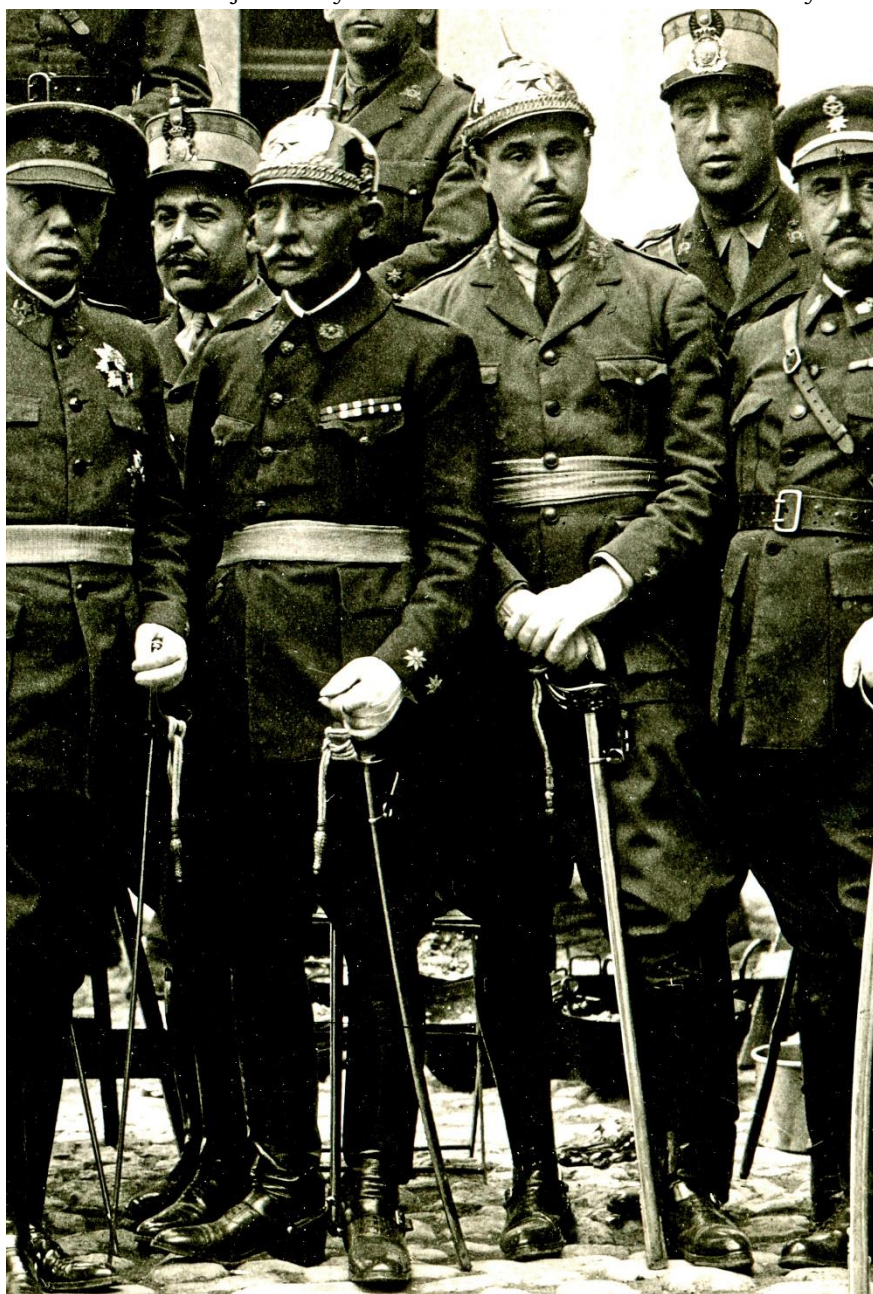
Luce una espada de montar para oficiales del Estado Mayor modelo 1861. Guarnición de latón dorado, en la guarda el emblema del Cuerpo, la monterilla corrida formada por una cabeza de león y puño de piel alambrado con hilo de cobre. La hoja recta y vaina de hierro con una abrazadera y su correspondiente anilla.



Casco de Estado Mayor
Colección de José Miguel Gallego



ESPADA DE MONTAR
oficial de Estado Mayor
modelo 1861
Libro ESPADAS ESPAÑOLAS,
MILITARES Y CIVILES.
Pág. 177



Fotografía colección de
D. Fernando Benítez y Castro