

Comandante Artillería a pie

Época Isabel II

Comandante del Cuerpo de Artillería, de las secciones a pie, con uniforme de gala según el reglamento de 12 de julio de 1861.

Sombrero apuntado de color negro con galón de oro. Casaca larga con faldones y solapa de color azul turquí con doble fila de siete botones, los vivos, cuello, barras y vueltas de color encarnado. Cuello alto con la bombeta de Artillería en oro, el monograma de Isabel II "Y2" en las hombreras y las divisas de su empleo en las bocamangas. Pantalón del mismo color de la casaca con galón dorado.

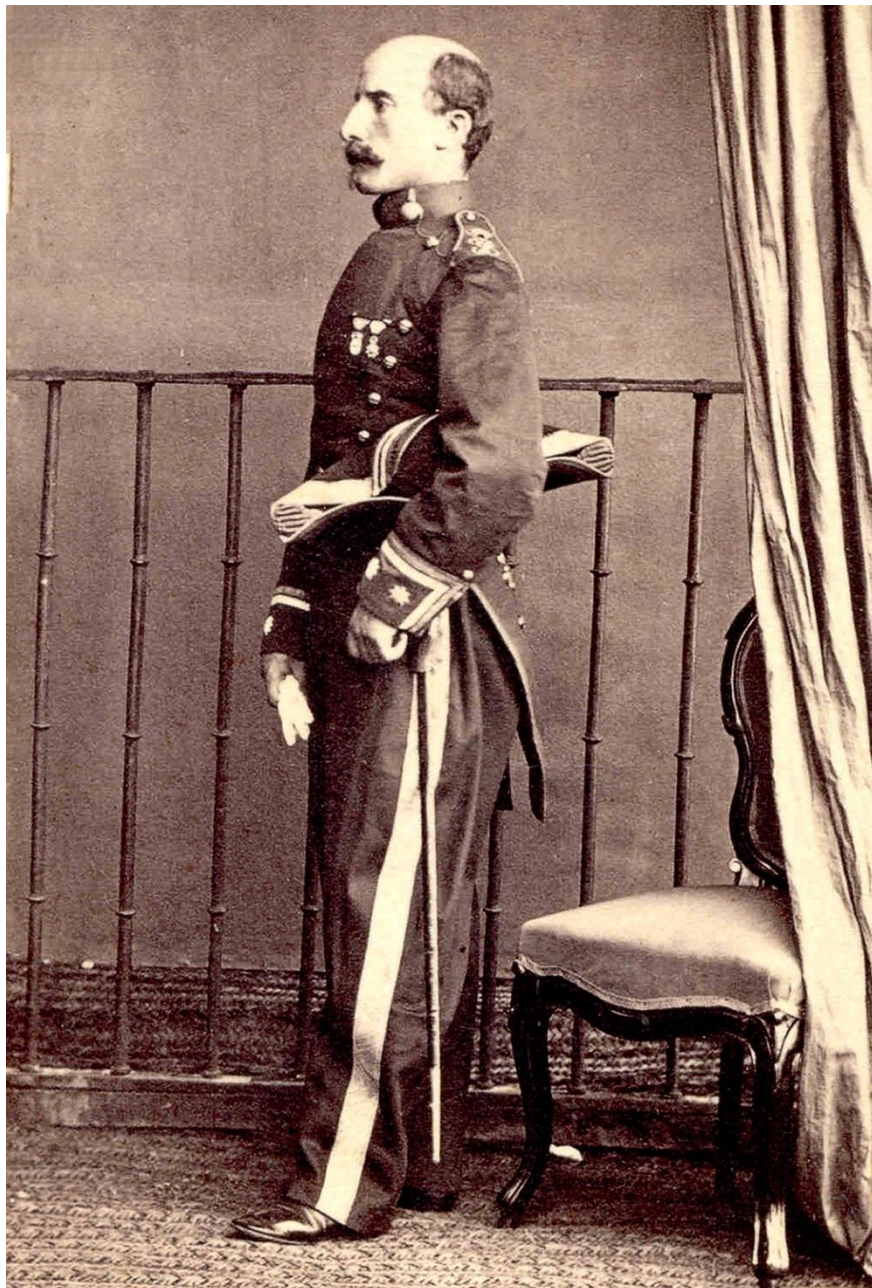
Muestra una espada de ceñir para oficiales de Artillería modelo 1843. Guarnición de latón dorado, con cruz de gavilanes rectos y en el centro Escudo de España, pomo con la bombeta flameante y puño de madera de ébano alambrado con hilo de cobre. La hoja recta, la vaina de cuero negro con brocal y contera también de latón dorado.



Teniente con uniforme de gala
del reglamento de 1861



ESPADA DE CEÑIR
oficial del Cuerpo de Artillería
modelo 1843
Libro ESPADAS ESPAÑOLAS,
MILITARES Y CIVILES.
Pág. 156



Fotografía "Archivo familiar Selva"