

Capitanes Suizos e Inválidos Época Carlos IV

A la izquierda, Capitán de una Compañía de Granaderos del Regimiento de Infantería de Línea Traxler de Suizos, con el uniforme del reglamento de 1802.

Gorro alto de piel de oso con una larga manga bordada. Casaca azul, con cuello, solapa forro y vuelta encarnada y los botones dorados. Chupa de color blanco como los calzones. Dos charreteras como divisa de su empleo y gola. Polainas de tela negra con jarreteras y botines también negros.

Lleva un sable de hoja curva y guarnición de estribo de latón dorado, con guía para la vaina.

El Capitán de Inválidos viste casaca y calzón azul con vuelta, chupa y botón blanco. Sombrero de medio queso de color negro con cucarda roja y galón plateado.

Luce una espada de ceñir similar a la de la foto superior, con guarnición formada por dos cazoletas de acero, gavilanes vueltos, guardamano, puño alambrado, escusón, recazo y hoja recta.



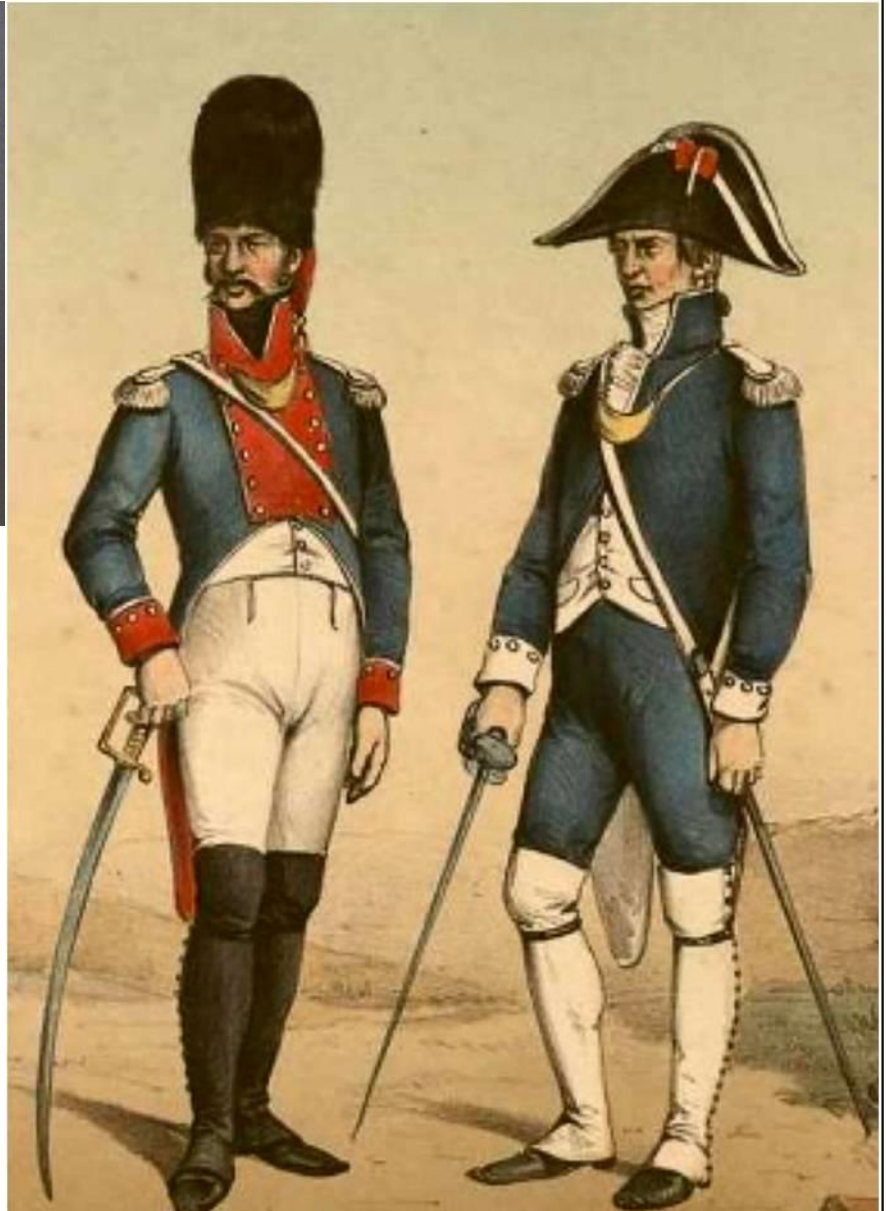
ESPADA DE CONCHAS
"Toledo"

Libro ESPADAS ESPAÑOLAS,
MILITARES Y CIVILES. Pág. 81



SABLE hacia 1803

Libro ESPADAS ESPAÑOLAS,
MILITARES Y CIVILES. Pág. 128



"Historia Orgánica de las Armas de Infantería y Caballería"
Conde de Clonard (I.H.C.M.)