

Capitán Cuerpo de Estado Mayor

Época Alfonso XIII

Ref. 5b-1908-D

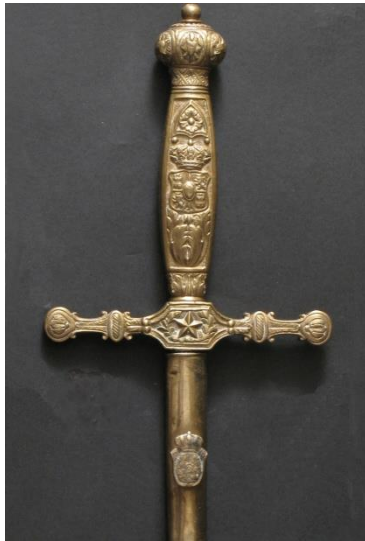
Capitán del Cuerpo de Estado Mayor, con uniforme de diario para servicio de oficina o actos particulares, según lo dispuesto por R.O.C. de 10 de octubre de 1908.

Gorra de plato de paño turquí, visera de charol negro, aro azul celeste con el emblema del cuerpo bordado en oro y la corona real en la nesga. Guerrera azul turquí con una hilera de siete botones, cuello con el emblema del Cuerpo bordado en oro y las bocamangas y vivos de color azul celeste. Hombreras con dos cordones de oro, dobles, separados por uno celeste. En las mangas, las divisas de su empleo. Pantalón recto turquí con franja celeste, bota enteriza y espolines. Faja celeste anudada al lado derecho.

Lleva una espada de ceñir modelo 1861, para jefes y oficiales de Estado Mayor. Guarnición totalmente de latón dorado, con gavilanes rectos y en el centro, el emblema del Cuerpo. Hoja recta con vaina de cuero y aparejos de latón dorado también.



Gorra de plato para oficial
de Estado Mayor
Colección D. Antonio Gómez



ESPADA DE CEÑIR
oficial de Estado Mayor
modelo 1861
Libro ESPADAS ESPAÑOLAS,
MILITARES Y CIVILES.
Pág. 175

