

# Capitán

## Estado Mayor de Artillería

### Época Carlos IV

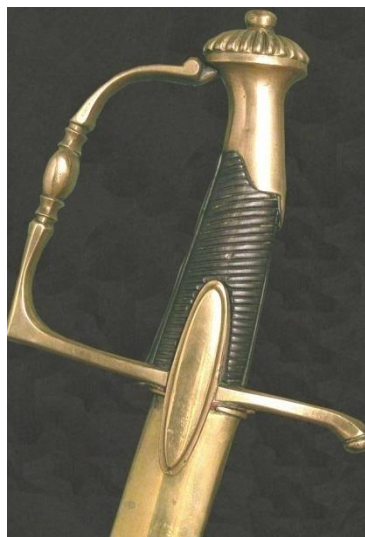
D. Pedro Velarde y Antillana, Capitán del Estado Mayor del Real Cuerpo de Artillería con uniforme de diario reglamentado en 1803.

Casaca color verde esmeralda abierta por detrás en dos faldones. con forro encarnado, Solapa, cuello y vueltas de terciopelo morado, una granada a cada lado del cuello y botones dorados con corona real y la inscripción "REAL CUERPO DE ARTILLERÍA: ESTADO MAYOR". Dos charreteras doradas distintivos de Capitán. Chaleco y calzón blanco o anteado. Cinturón negro con hebilla metálica dorada y la bombeta de Artillería.

En esta época uno de los sables mas habituales era el llamado de guarnición de estribo. El guardamano, gavilán, pomo y guía de latón dorado, siendo el puño de madera de ébano con gallones. La hoja curva y la vaina de latón dorado también con dos abrazaderas y sus correspondientes anillas.



Emblema de cuello  
para Artillería



SABLE  
Oficial Caballería,  
hacia 1803  
Libro ESPADAS ESPAÑOLAS,  
MILITARES Y CIVILES.  
Pág. 261



*Oleo de la Academia de  
Artillería de Segovia*