

Arcabucero a Caballo

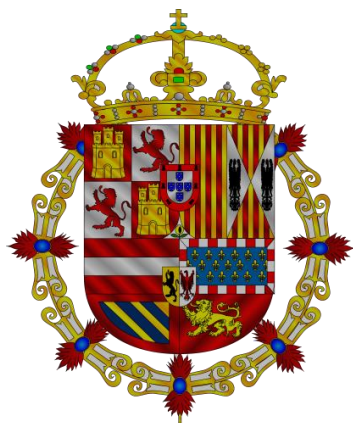
Época Felipe III

Con Felipe III, las fuerzas de Caballería estaban formadas por, los Hombres de Armas, Caballos Ligeros, Arcabuceros a Caballo y Herrueruelos. Por Real Cédula de Felipe III de 13 de Noviembre de 1603 se creó una compañía de arcabuceros a caballo como guardia personal del Capitán General del Arma.

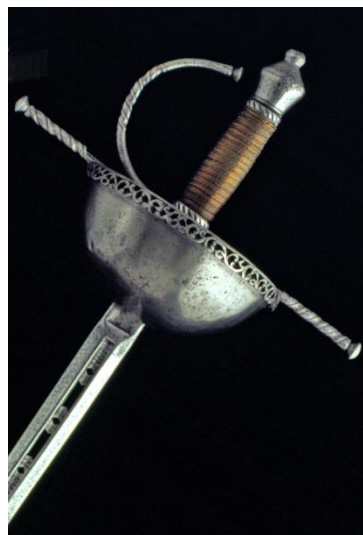
El Arcabucero a Caballo de la ilustración lleva morrión español, jubón encarnado, cota heráldica amarilla con cruz roja de Borgoña, golilla, calzas acuchilladas de color morado y botas jinetas.

Lleva también, un arcabuz llamado de mecha o de pedernal y una espada que podría ser de lazo, de conchas, o de taza como se aprecia en la lamina.

La espada de taza es genuinamente española, una de nuestras aportaciones del Siglo de Oro. Siendo en esta época España el país más poderoso del mundo, era el espejo en el que todos se miraban y así esta espada recorrió toda Europa y América.



Armas
del rey Felipe III



ESPADA DE TAZA
Sahagún
Siglo XVII
Libro ESPADAS ESPAÑOLAS,
MILITARES Y CIVILES.
Pág. 45

