

Alabardero

Real Guardia de Alabarderos

Época Carlos III

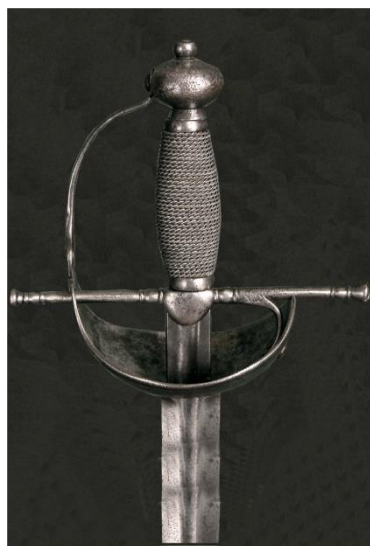
Alabardero de la Real Guardia de Alabarderos de la época de Carlos III.

Sombrero tricornio con galón de plata y cucarda roja, el pelo empolvado recogido a los lados con tres bucles. Casaca azul turquí con las bocamangas, forro, cuello y vueltas de color grana, en la pechera doble ojal en plata en grupos de tres. Chupa de color grana galoneada en plata. Calzones del mismo color de la casaca, medias de color grana y zapatos con hebillas. Lleva una alabarda que da nombre al Cuerpo.

Es muy posible que a finales del siglo XVIII, con el rey Carlos III, los alabarderos comenzaran a utilizar la espada con guarnición de barquilla, la cual se ha mantenido hasta nuestros días. Guarnición de acero, cazoleta de barquilla con guarda, gavilanes rectos, pomo, puño alambrado con hierro, escusón, recazo y hoja recta.



Monograma
del rey Carlos III
"CIII"



ESPADA
Infantería, siglo XVIII
Libro ESPADAS ESPAÑOLAS,
MILITARES Y CIVILES.
Pág. 104

